

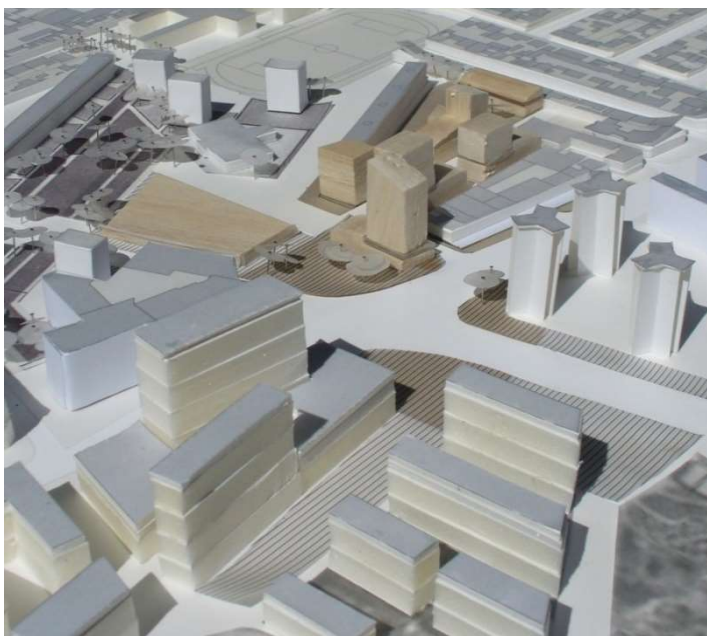
**Emile Dubois**

ZAC à Aubervilliers



## Emile Dubois

### ZAC à Aubervilliers



#### Le projet :

Restructurer cette entrée de ville / entrée de quartier, en s'inscrivant dans le projet urbain global du secteur.

Le projet s'ancre sur les différentes strates en présence à proximité immédiate du site avec :

- La constitution d'une place animée autour des accès au métro, dans la continuité des grands espaces publics dessinés dans le projet du Fort ;

- La constitution d'émergences (bâtiments hauts) à la périphérie de la place, sur l'îlot Emile Dubois, dialoguant avec les tours existantes (R+12) en vis-à-vis et avec le 'bâtiment haut' du projet du Fort (R+13) ;

- La constitution d'un espace planté, répondant à la strate arborée Fort ;

- La strate topographique, caractéristique du langage architectural du Fort (glacis, toitures végétalisées, ...) pour réussir l'intégration du futur pôle commercial entre ville et jardin.

Le projet ré-intègre aussi le site dans le tissu urbain historique par la création de nouvelles voies Est Ouest désenclavant le secteur.

#### Localisation

Aubervilliers (93)

#### Maître d'ouvrage

Sequano Aménagement

#### Equipe de maîtrise d'œuvre

O'zone architectures

N. Quiot + C. Lasserre

Architecte urbaniste mandataire

Octa paysagiste

CL Infra BET VRD

#### Mission

Etude urbaine et programmation pour l'aménagement de l'îlot 2 de la ZAC Emile Dubois

#### Avancement

Achevé

#### Coût des études

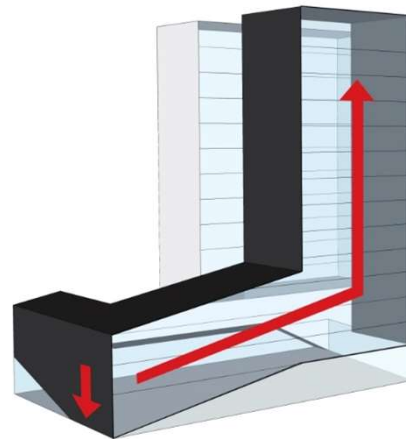
22 000 euros H.T.

#### Superficie

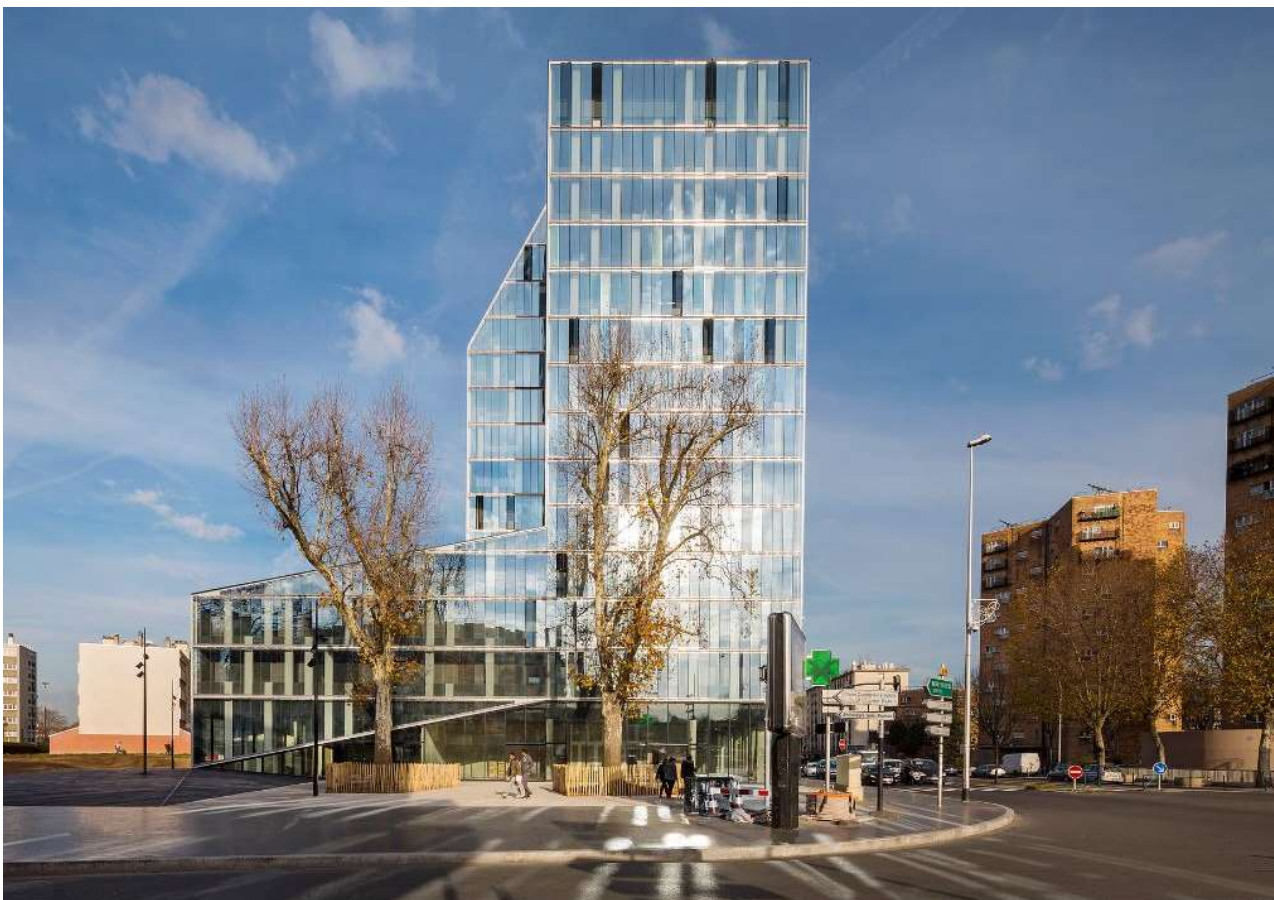
18 ha



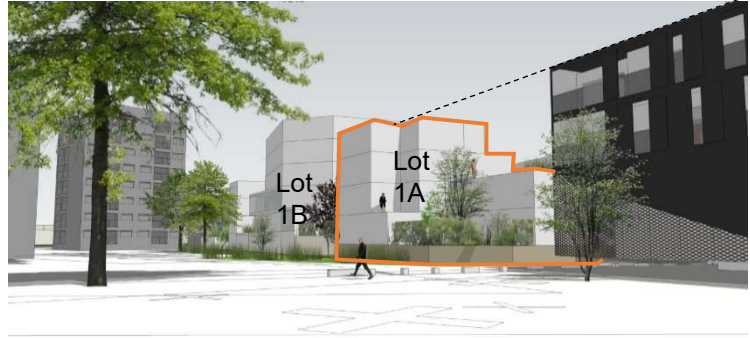
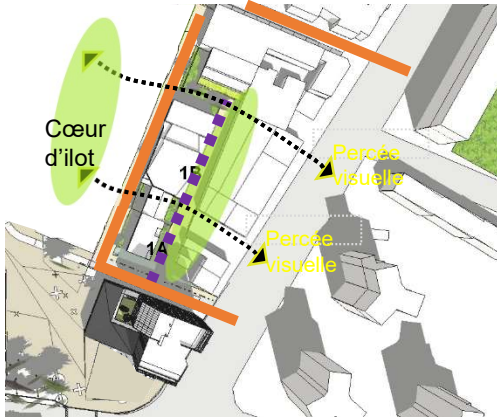
Maquette et intentions urbaines



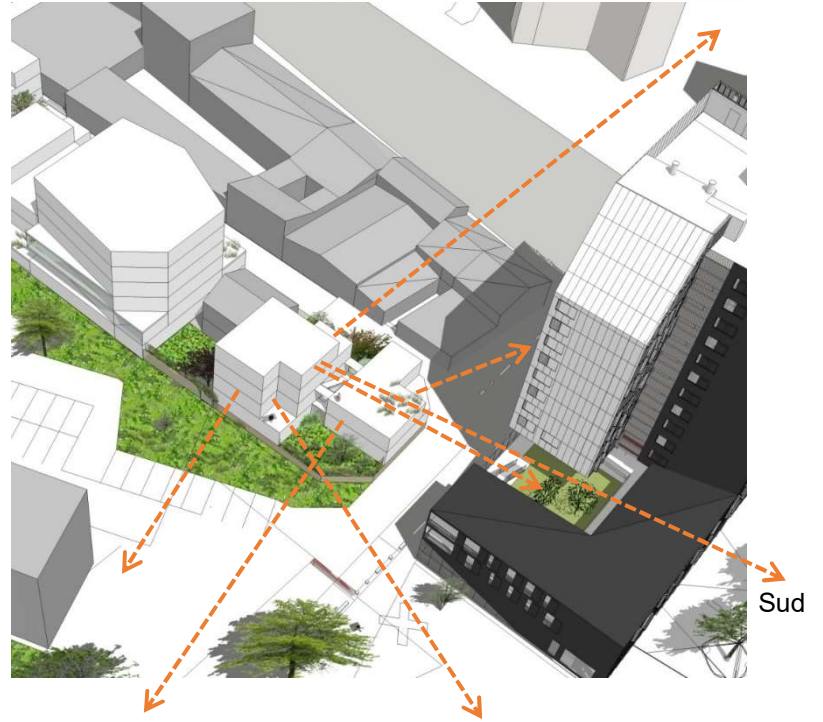
Programmation + Fiche de Lot  
Soulèvement du volume / Ancrage au sol  
Echo avec les tours voisines



Tour de 50 logements sociaux - Gaëtan Le Penhuel Architecte (photo Grazia/Abbadie) – OPH Aubervilliers



Programmation + Fiche de Lot  
Intentions urbaines et volumétries de principe



Concours 41 logements collectifs structure bois dont logements participatifs – LA Architecture / InterConstruction